


ClinTest® - Standard

Test Solution for TOX.I.S.™ (Basic Drugs in Urine) /

Testlösung für TOX.I.S.™ Testlösung (basische Drogen im Urin)

for HPLC-DAD-system from Shimadzu /
für HPLC-DAD-System von Shimadzu

REF	60014
LOT	1346
	2018-08

Analyte / Analyt	Concentration / Konzentration
MDA	----
Amphetamine / Amphetamin	----
6-Acetylmorphine / 6-Acetylmorphin	----
Methadone / Methadon	----
Morphine / Morphin	----
Tilidine / Tilidin	----
Codeine / Codein	----
EDDP	----
Internal Standard / Interner Standard	----

Intended use:

ClinTest® Test Solutions are intended to check the daily performance of your HPLC - system. This Test Solution needs no preparation and can be injected directly into your analysing system (injection volume: 1000 µl). After separation, please compare the retention times of the peaks with those of earlier analyses. If you run the Test Solution for the first time, you can compare your results with the chromatogram on the back of this data sheet. Besides retention times you are also able to check peak shape, integration and baseline with your standard chromatogram.

Storage and stability:

Originally closed and stored at 2 - 8 °C, the ready-to-use Test Solution is stable for 24 months, but not longer than the expiration date printed on the label. After opening the vial, the Test Solution is stable for at least 4 weeks, when stored at 2 - 8 °C.

Pack size:

ClinTest® Test Solution for TOX.I.S.™ -system from Shimadzu: 1 x 15 ml, **order no.: 60014**

Zweckbestimmung:

ClinTest® Testlösungen dienen zur täglichen Überprüfung der Trennleistung Ihres HPLC-Systems. Diese Testlösung ist gebrauchsfertig und kann direkt in Ihr Analysensystem injiziert werden (Injektionsvolumen: 1000 µl). Nach erfolgter Auftrennung vergleichen Sie bitte die Retentionszeiten der Peaks mit denen der Analysen vergangener Tage. Falls Sie die Testlösung das erste Mal analysieren, können Sie Ihre Ergebnisse mit dem auf der Rückseite dieses Datenblattes abgebildeten Musterchromatogramm vergleichen. Neben der Überprüfung der Retentionszeiten können Sie anhand des Standardchromatogramms auch die Peakform, Integration und Basislinie checken.

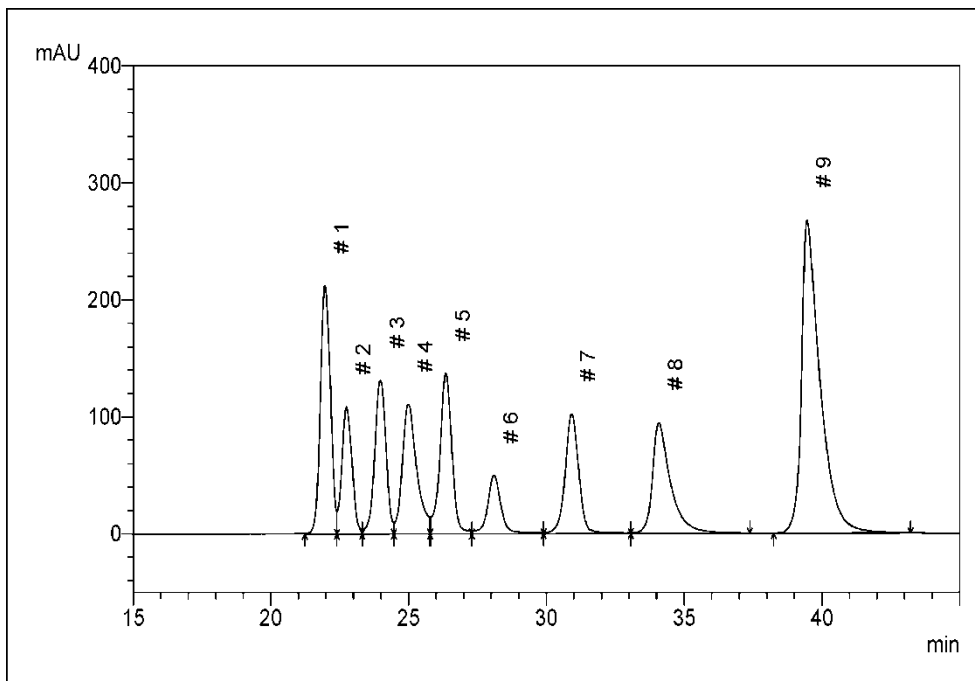
Lagerung und Haltbarkeit:

Originalverschlossen und bei 2 - 8 °C aufbewahrt beträgt die Haltbarkeit der gebrauchsfertigen Testlösung 24 Monate, jedoch nur bis zu dem auf der Packung angegebenen Verfallsdatum. Nach Öffnen der Flasche ist die Testlösung bei 2 - 8 °C gelagert mindestens 4 Wochen haltbar.

Packungsgröße:

ClinTest® Testlösung für TOX.I.S.™ -System von Shimadzu: 1 x 15 ml, **Best.-Nr.: 60014**

Chromatogram of the Test Solution: Musterchromatogramm der Testlösung:



(#1) MDA	21.96 min
(#2) Amphetamine / Amphetamin	22.74 min
(#3) 6-Acetylmorphine / 6-Acetylmorphin	23.97 min
(#4) Methadone / Methadon	24.98 min
(#5) Morphine / Morphin	26.35 min
(#6) Tilidine / Tilidin	28.09 min
(#7) Codeine / Codein	30.91 min
(#8) EDDP	34.08 min
(#9) Internal Standard / Interner Standard	39.45 min