


## ClinCal® - Calibrator

Plasma Calibrator, lyophilised, for Malondialdehyde /

Plasma-Kalibrator, lyophilisiert, für Malondialdehyd

for HPLC Assay in Plasma /

für HPLC Bestimmung im Plasma

REF	32013
LOT	1146
	2019-04

Analyte / Analyt	Mean value / Sollwert
Malondialdehyde / Malondialdehyd	89.4 µg/l (1.24 µmol/l)

The mean value has been assigned with the ClinRep® Complete Kit for Malondialdehyde in Plasma / Serum.  
Der Sollwert wurde mit dem ClinRep® - Komplettkit für Malondialdehyd im Plasma / Serum ermittelt.

### Intended use:

ClinCal® Plasma Calibrators are used for calibration of the HPLC-system. After reconstitution this lyophilised calibrator has to be prepared like a patient sample.

### Reconstitution:

Add exactly 0.5 ml HPLC-water to the vial and mix for 15 min. When all material is dissolved, the solution is ready to use.

### Storage and stability:

This product will be stable until the expiration date when stored unopened below -18 °C. After reconstitution the stability of the analytes is:

- 8 hours at 15 - 30 °C
- 4 days at 2 - 8 °C
- 21 days at below -18 °C (avoid repeated freezing and thawing)

The variation of the filling volume (CV) is < 1 %. The average residual moisture of this lot is 1.27 %.

### Pack size:

ClinCal® Plasma Calibrator for Malondialdehyde: 5 x 0.5 ml, **order no.: 32013**

### Caution:

The human plasma which was used for manufacturing the calibrator was tested for the following infectious markers and found negative: HIV1/2- and HCV-antibodies, Hepatitis B-surface antigen, HIV1- and HCV-RNA (NAT). Nevertheless, the plasma calibrator should be considered as potentially infectious and treated with appropriate care.

### Zweckbestimmung:

ClinCal® Plasma-Kalibratoren dienen zur Kalibrierung des HPLC-Systems. Nach Rekonstitution wird dieser Plasma-Kalibrator wie eine Patientenprobe aufgearbeitet.

### Rekonstitution:

Zum Inhalt eines Fläschchens werden exakt 0.5 ml HPLC-Wasser gegeben und die Lösung unter gelegentlichem Umschwenken für ca. 15 Minuten stehen gelassen. Nach erneuter sorgfältiger Durchmischung kann die Lösung verwendet werden.

### Lagerung und Haltbarkeit:

Dieses Produkt ist bis zum angegebenen Haltbarkeitsdatum stabil, wenn es ungeöffnet unterhalb von -18 °C gelagert wird. Die Haltbarkeit der Analyten in der rekonstituierten Lösung beträgt:

- 8 Stunden bei 15 - 30 °C
- 4 Tage bei 2 - 8 °C
- 21 Tage bei < -18 °C (vermeiden Sie wiederholtes Einfrieren und Auftauen)

Die Abfüllpräzision (VK) ist < 1 %. Die durchschnittliche Restfeuchte dieser Charge beträgt 1.27 %.

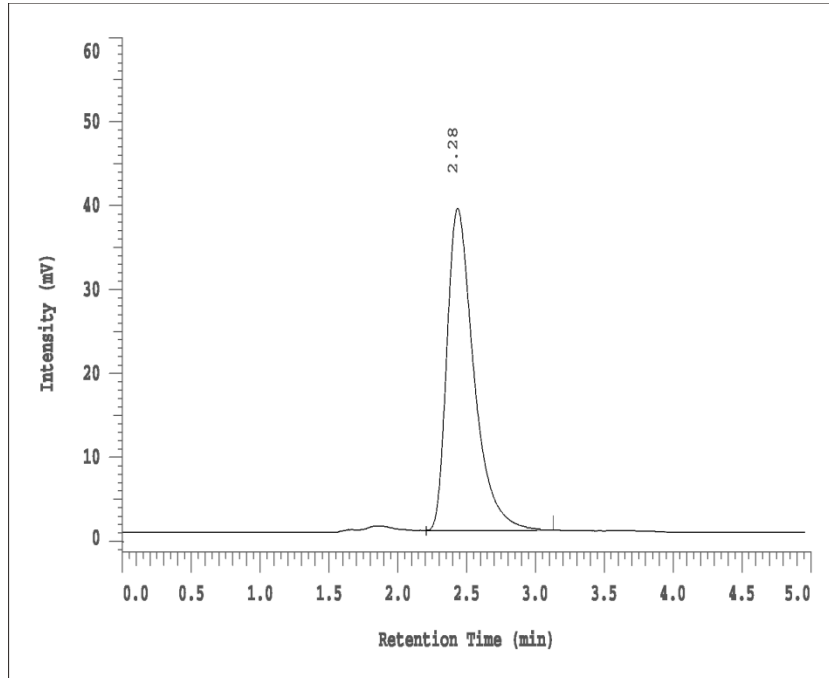
### Packungsgröße:

ClinCal® Plasma-Kalibrator für Malondialdehyd: 5 x 0.5 ml, **Best.-Nr.: 32013**

### Achtung:

Das zur Herstellung des Kalibrators verwendete Humanplasma wurde auf folgende Infektionsmarker untersucht und für negativ befunden: HIV1/2- und HCV-Antikörper, Hepatitis B-Oberflächenantigen, HIV1- und HCV-RNA (NAT). Unabhängig davon sollte der Plasma-Kalibrator als potentiell infektiös angesehen und mit angemessener Sorgfalt behandelt werden.

**Chromatogram of a prepared plasma calibrator:  
Musterchromatogramm eines aufgearbeiteten Plasma-Kalibrators:**



Malondialdehyde / Malondialdehyd

2.28 min

RECIPE CHEMICALS + INSTRUMENTS GmbH  
Dessauerstr. 3 D-80992 Munich / Germany  
Tel.: +49 / 89 / 54 70 81 - 0 Fax: +49 / 89 / 54 70 81 - 11  
Internet: [www.recipe.de](http://www.recipe.de) e-mail: [info@recipe.de](mailto:info@recipe.de)

