


ClinTest® - Standard

Test Solution for Vitamin B1 /

Testlösung für Vitamin B1

for HPLC Assay in Whole Blood /
für HPLC Bestimmung im Vollblut

REF	24014
LOT	2051
	2023-02

Analyte / Analyt	Concentration / Konzentration
Thiaminepyrophosphate (TPP) / Thiaminpyrophosphat (TPP)	----
Thiaminemonophosphate (TMP) / Thiaminmonophosphat (TMP)	----
Thiamine / Thiamin	----

Intended use:

ClinTest® Test Solutions are intended to check the daily performance of your HPLC - system. This Test Solution needs no preparation and can be injected directly into your analysing system (injection volume: 50 µl). After separation, please compare the retention times of the peaks with those of earlier analyses. If you run the Test Solution for the first time, you can compare your results with the chromatogram on the back of this data sheet. Besides retention times you are also able to check peak shape, integration and baseline with your standard chromatogram.

Storage and stability:

Stored at 2 - 8 °C in the dark, the unopened Test Solution can be used until the expiry date indicated on the product label. After use of the Test Solution, the bottle must be closed tightly and stored at 2 - 8 °C in the dark, to ensure that it can be used until the expiry date indicated on the product label.

Pack size:

ClinTest® Test Solution for Vitamin B1: 1 x 3 ml, **order no.: 24014**

Zweckbestimmung:

ClinTest® Testlösungen dienen zur täglichen Überprüfung der Trennleistung Ihres HPLC-Systems. Diese Testlösung ist gebrauchsfertig und kann direkt in Ihr Analysensystem injiziert werden (Injektionsvolumen: 50 µl). Nach erfolgter Auftrennung vergleichen Sie bitte die Retentionszeiten der Peaks mit denen der Analysen vergangener Tage. Falls Sie die Testlösung das erste Mal analysieren, können Sie Ihre Ergebnisse mit dem auf der Rückseite dieses Datenblattes abgebildeten Musterchromatogramm vergleichen. Neben der Überprüfung der Retentionszeiten können Sie anhand des Standardchromatogramms auch die Peakform, Integration und Basislinie checken.

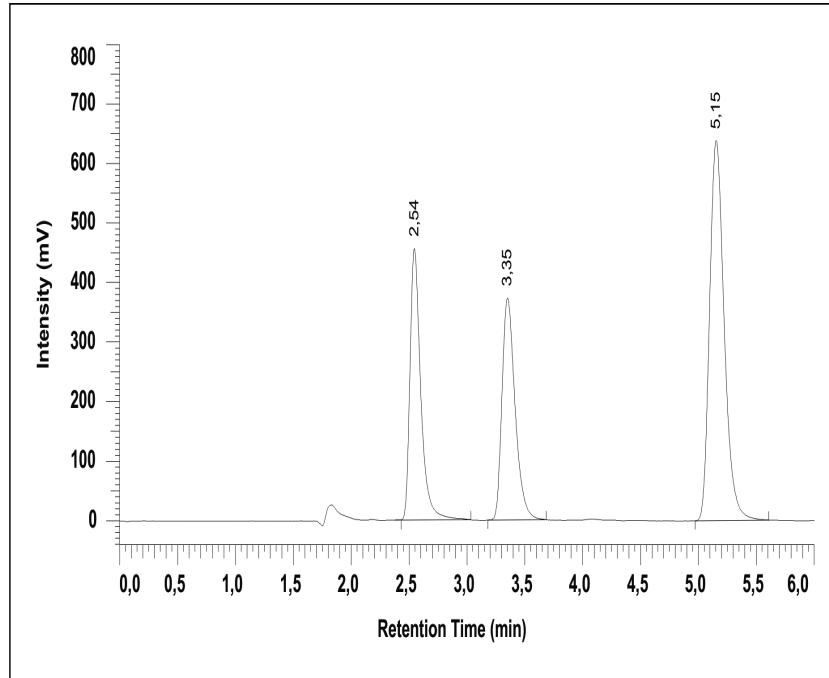
Lagerung und Haltbarkeit:

Die ungeöffnete und bei 2 - 8 °C im Dunkeln gelagerte Testlösung kann bis zu dem auf dem Produktetikett angegebenen Verfallsdatum aufbewahrt werden. Die geöffnete Testlösung ist nach Gebrauch sofort fest zu verschließen und bei 2 - 8 °C im Dunkeln zu lagern. Die Testlösung kann dann bis zu dem auf dem Produktetikett angegebenen Verfallsdatum verwendet werden.

Packungsgröße:

ClinTest® Testlösung für Vitamin B1: 1 x 3 ml, **Best.-Nr.: 24014**

Chromatogram of the Test Solution: Musterchromatogramm der Testlösung:



Thiaminepyrophosphate (TPP) / Thiaminpyrophosphat (TPP)	2.54 min
Thiaminemonophosphate (TMP) / Thiaminmonophosphat (TMP)	3.35 min
Thiamine / Thiamin	5.15 min