


**ClinCal<sup>®</sup> - Calibrator**
**Urine Calibrator lyophilised, for Catecholamines (FD) /**
**Urin-Kalibrator lyophilisiert, für Katecholamine (FD)**

 for HPLC Assay in Urine /  
 für HPLC Bestimmung im Urin

<b>REF</b>	2113
<b>LOT</b>	1398
	2021-09

Analyte / Analyt	Mean value / Sollwert
Norepinephrine / Noradrenalin	122 µg/l (722 nmol/l)
Epinephrine / Adrenalin	30.7 µg/l (168 nmol/l)
Dopamine / Dopamin	253 µg/l (1652 nmol/l)

The mean values have been assigned with the ClinRep<sup>®</sup> Complete Kit for Catecholamines.  
 Die Sollwerte wurden mit dem ClinRep<sup>®</sup> - Komplettkit für Katecholamine ermittelt.

**Intended use:**

ClinCal<sup>®</sup> Urine Calibrators are used for calibration of the HPLC-system. After reconstitution this lyophilised calibrator has to be treated like a patient sample. This calibrator is intended to be used with the ClinRep<sup>®</sup> Complete Kit for Catecholamines (On-line Analysis) with fluorescence detection (FD), order no. 2100.

**Reconstitution:**

Add exactly 8.0 ml of 0.1 M HCl to the vial and mix for 15 min. When all material is dissolved, the solution is ready to use.

**Storage and stability:**

This product will be stable until the expiration date when stored unopened at 2 - 8 °C. After reconstitution the stability of the analytes is:

- 12 hours at 15 - 30 °C
- 5 days at 2 - 8 °C
- 30 days at below -18 °C

(avoid repeated freezing and thawing)

The variation of the filling volume (CV) is < 1 %. The average residual moisture of this lot is 0.63 %.

**Pack size:**

ClinCal<sup>®</sup> Urine Calibrator for Catecholamines (FD): 5 x 8 ml, **order no.: 2113**

**Caution:**

This calibrator was manufactured from human urine. Therefore the material has to be considered as potentially infectious and should be treated with appropriate care.

**Zweckbestimmung:**

ClinCal<sup>®</sup> Urin-Kalibratoren dienen zur Kalibrierung des HPLC-Systems. Nach Rekonstitution wird dieser Urin-Kalibrator wie eine Patientenprobe behandelt. Dieser Kalibrator ist für die Verwendung mit dem ClinRep<sup>®</sup> - Komplettkit für Katecholamine (On-line Analytik) mit Fluoreszenzdetektion (FD), Best.-Nr. 2100, vorgesehen.

**Rekonstitution:**

Zum Inhalt eines Fläschchens werden exakt 8.0 ml 0.1 M HCl gegeben und die Lösung unter gelegentlichem Umschwenken für ca. 15 Minuten stehen gelassen. Nach erneuter sorgfältiger Durchmischung kann die Lösung verwendet werden.

**Lagerung und Haltbarkeit:**

Dieses Produkt ist bis zum angegebenen Haltbarkeitsdatum stabil, wenn es ungeöffnet bei 2 - 8 °C gelagert wird. Die Haltbarkeit der Analyten in der rekonstituierten Lösung beträgt:

- 12 Stunden bei 15 - 30 °C
- 5 Tage bei 2 - 8 °C
- 30 Tage bei < -18 °C

(vermeiden Sie wiederholtes Einfrieren und Auftauen)

Die Abfüllpräzision (VK) ist < 1 %. Die durchschnittliche Restfeuchte dieser Charge beträgt 0.63 %.

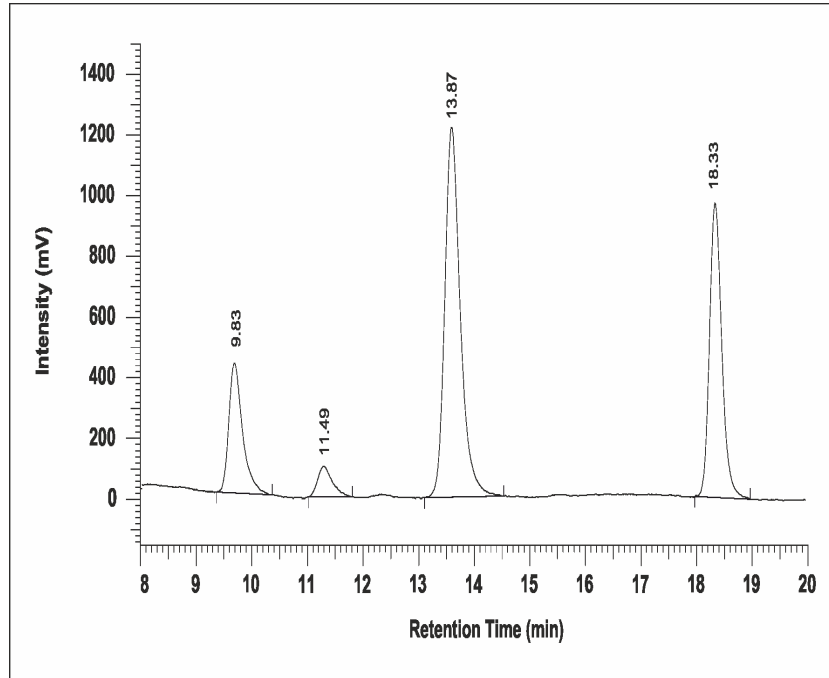
**Packungsgröße:**

ClinCal<sup>®</sup> Urin-Kalibrator für Katecholamine (FD): 5 x 8 ml, **Best.-Nr.: 2113**

**Achtung:**

Zur Herstellung dieses Urin-Kalibrators wurde Humanurin verwendet. Aus diesem Grund muss das Material als potentiell infektiös angesehen und mit angemessener Sorgfalt behandelt werden.

**Chromatogram of a prepared urine calibrator:  
Musterchromatogramm eines aufgearbeiteten Urin-Kalibrators:**



Norepinephrine / Noradrenalin	9.83 min
Epinephrine / Adrenalin	11.49 min
Internal Standard / Interner Standard	13.87 min
Dopamine / Dopamin	18.33 min