

ClinTest® - Standard

Test Solution for CDT
for HPLC Assay in Serum

REF	21014
LOT	1039
	2021-01

Intended use:

ClinTest® Test Solutions are intended to check the daily performance of your HPLC - system. This Test Solution needs no preparation and can be injected directly into your analysing system (injection volume: 400 µl). In case of any turbidity, please centrifuge before injection. After separation, please compare the retention times of the peaks with those of earlier analyses. If you run the Test Solution for the first time, you can compare your results with the chromatogram below. Besides retention times you are also able to check peak shape, integration and baseline with your standard chromatogram.

Storage and stability:

This product will be stable until the expiration date when stored unopened at 2 - 8 °C. After opening the vial, the ready-to-use Test Solution is stable for 4 weeks, when stored at 2 - 8 °C.

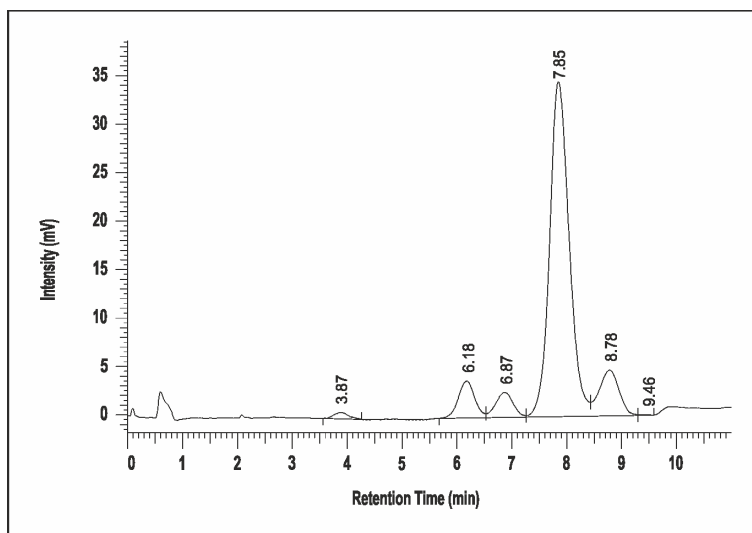
Pack size:

ClinTest® Test Solution for CDT: 1 x 15 ml, order no.: 21014

Precautions:

The human serum which was used for manufacturing the Test Solution was tested for the following infectious markers and found negative: HIV1/2- and HCV-antibodies as well as Hepatitis B-surface antigen. Nevertheless, the test solution should be considered as potentially infectious and treated with appropriate care.

Chromatogram of the Test Solution:



Asialotransferrin	3.87 min
Monosialotransferrin	---- min
Disialotransferrin	6.18 min
Trisialotransferrin	6.87 min
Tetrasialotransferrin	7.85 min
Pentasialotransferrin	8.78 min
Hexasialotransferrin	9.46 min


RECIFE CHEMICALS + INSTRUMENTS GmbH
Dessauerstr. 3 D-80992 Munich / Germany
Tel.: +49 / 89 / 54 70 81 - 0 Fax: +49 / 89 / 54 70 81 - 11
Internet: www.recipe.de e-mail: info@recipe.de



ClinTest® - Standard

Testlösung für CDT

für HPLC Bestimmung im Serum

REF	21014
LOT	1039
	2021-01

Zweckbestimmung:

ClinTest® Testlösungen dienen zur täglichen Überprüfung der Trennleistung Ihres HPLC-Systems. Diese Testlösung ist gebrauchsfertig und kann direkt in Ihr Analysensystem injiziert werden (Injektionsvolumen: 400 µl). Im Falle von Trübungen diese bitte vor Injektion abzentrifugieren. Nach erfolgter Auftrennung vergleichen Sie bitte die Retentionszeiten der Peaks mit denen der Analysen vergangener Tage. Falls Sie die Testlösung das erste Mal analysieren, können Sie Ihre Ergebnisse mit dem unten abgebildeten Musterchromatogramm vergleichen. Neben der Überprüfung der Retentionszeiten können Sie anhand des Standardchromatogramms auch die Peakform, Integration und Basislinie checken.

Lagerung und Haltbarkeit:

Dieses Produkt ist bis zum angegebenen Haltbarkeitsdatum stabil, wenn es ungeöffnet bei 2 - 8 °C gelagert wird. Nach Öffnen der Flasche ist die gebrauchsfertige Testlösung bei 2 - 8 °C gelagert 4 Wochen haltbar.

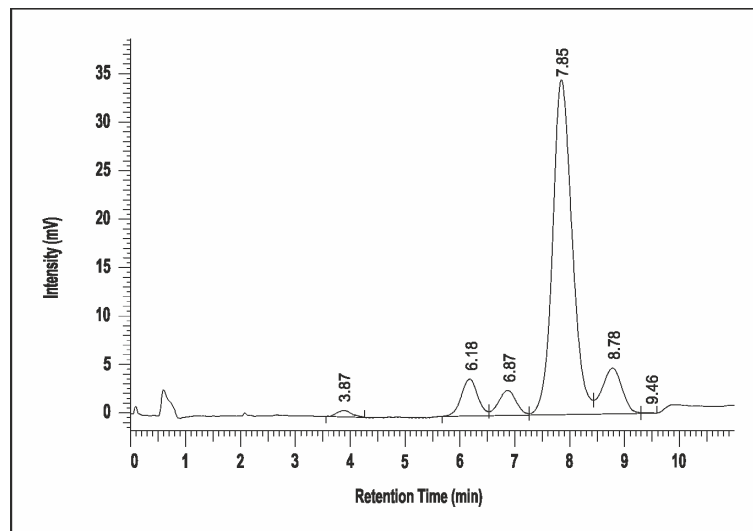
Packungsgröße:

ClinTest® Testlösung für CDT: 1 x 15 ml, **Best.-Nr.: 21014**

Vorsichtsmaßnahmen:

Das zur Herstellung der Testlösung verwendete Humanserum wurde auf folgende Infektionsmarker untersucht und für negativ befunden: HIV1/2- und HCV-Antikörper sowie Hepatitis B-Oberflächenantigen. Unabhängig davon sollte die Testlösung als potentiell infektiös angesehen und mit angemessener Sorgfalt behandelt werden.

Musterchromatogramm der Testlösung:



Asialotransferrin	3.87 min
Monosialotransferrin	---- min
Disialotransferrin	6.18 min
Trisialotransferrin	6.87 min
Tetrasialotransferrin	7.85 min
Pentasialotransferrin	8.78 min
Hexasialotransferrin	9.46 min

RECIPE CHEMICALS + INSTRUMENTS GmbH
Dessauerstr. 3 80992 München
Tel.: 089 / 54 70 81 - 0 Fax: 089 / 54 70 81 - 11
Internet: www.recipe.de e-mail: info@recipe.de

