

## ClinTest® - Standard

Standard Solution for Antiasthmatics /

Standardlösung für Antiasthmatika

for HPLC Assay in Plasma /

für HPLC Bestimmung im Plasma

REF	12011
LOT	107
	2021-02

Analyte / Analyt	Concentration* / Konzentration*
Theobromine / Theobromin	0.5 mg/l (2.77 µmol/l)
Theophylline / Theophyllin	1.0 mg/l (5.55 µmol/l)
Internal Standard / Interner Standard	1.0 mg/l (4.46 µmol/l)
Caffeine / Coffein	0.5 mg/l (2.57 µmol/l)

\*: Weighed analyte amounts; values not assayed / Analyteinwaagen; Werte nicht experimentell ermittelt.

### Intended use:

ClinTest® Standard Solutions are intended to check the daily performance of your HPLC - system. This Standard Solution needs no preparation and can be injected directly into your analysing system (injection volume: 20 µl). After separation, please compare the retention times of the peaks with those of earlier analyses. If you run the Standard Solution for the first time, you can compare your results with the chromatogram on the back of this data sheet. Besides retention times you are also able to check peak shape, integration and baseline with your standard chromatogram. For calibration the ClinCal® Plasma Calibrator, order no. 12013, has to be used.

### Storage and stability:

This product will be stable until the expiration date when stored unopened at 2 - 8 °C. After opening the vial, the Standard Solution is stable for at least 4 weeks, when stored at 2 - 8 °C.

### Pack size:

ClinTest® Standard Solution for Antiasthmatics: 1 x 4 ml, **order no.: 12011**

### Zweckbestimmung:

ClinTest® Standardlösungen dienen zur täglichen Überprüfung der Trennleistung Ihres HPLC-Systems. Diese Standardlösung ist gebrauchsfertig und kann direkt in Ihr Analysensystem injiziert werden (Injektionsvolumen: 20 µl). Nach erfolgter Auftrennung vergleichen Sie bitte die Retentionszeiten der Peaks mit denen der Analysen vergangener Tage. Falls Sie die Standardlösung das erste Mal analysieren, können Sie Ihre Ergebnisse mit dem auf der Rückseite dieses Datenblattes abgebildeten Musterchromatogramm vergleichen. Neben der Überprüfung der Retentionszeiten können Sie anhand des Standardchromatogramms auch die Peakform, Integration und Basislinie checken. Zur Kalibration verwenden Sie den ClinCal® Plasma-Kalibrator, Best.-Nr. 12013.

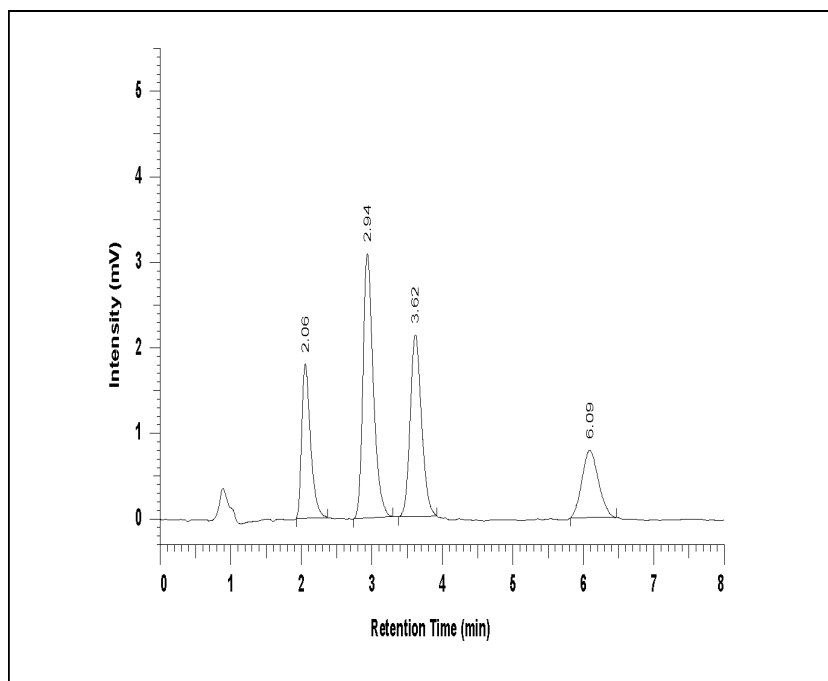
### Lagerung und Haltbarkeit:

Dieses Produkt ist bis zum angegebenen Haltbarkeitsdatum stabil, wenn es ungeöffnet bei 2 - 8 °C gelagert wird. Nach Öffnen der Flasche ist die Standardlösung bei 2 - 8 °C gelagert mindestens 4 Wochen haltbar.

### Packungsgröße:

ClinTest® Standardlösung für Antiasthmatika: 1 x 4 ml, **Best.-Nr.: 12011**

**Chromatogram of the Standard Solution:  
Musterchromatogramm der Standardlösung:**



Theobromine / Theobromin	2.06 min
Theophylline / Theophyllin	2.94 min
Internal Standard / Interner Standard	3.62 min
Caffeine / Coffein	6.09 min