

ClinCal[®] - Calibrator

Urine-Calibrator lyophilised, for Catecholamines

Urin-Kalibrator lyophilisiert, für Katecholamine

for HPLC Assay in Urine

für HPLC Bestimmung im Urin

REF	2013
LOT	050
	2013-12

Constituent / Bestandteil	Mean value / Sollwert
Norepinephrine / Noradrenalin	111 µg/l (656 nmol/l)
Epinephrine / Adrenalin	28.4 µg/l (155 nmol/l)
Dopamine / Dopamin	200 µg/l (1306 nmol/l)

The values were assigned with the ClinRep[®] complete kit for Catecholamines.
Die Werte wurden mit dem ClinRep[®] - Komplettkit für Katecholamine ermittelt.

Intended use:

ClinCal[®] Urine-Calibrators are used for calibration of the HPLC-system. This lyophilised calibrator has to be prepared like a patient sample.

Reconstitution:

Add exactly 8.0 ml of 0.2 M HCl to the vial and mix for 15 min. When all material is dissolved, the solution is ready to use.

Storage and stability:

Originally closed and stored at 2 - 8 °C, the lyophilised urine-calibrator is stable for 36 months, but not longer than the expiration date printed on the label. After reconstitution the stability of the analytes is:

at least 12 hours when stored at 15 - 30 °C

at least 5 days when stored at 2 - 8 °C

at least 30 days when stored below -18 °C

(avoid repeatedly freezing and thawing)

The average residual moisture of this lot is 0.59 %.

Pack size:

ClinCal[®] Urine-Calibrator for Catecholamines: 5 x 8 ml, **order no.: 2013**

Caution:

This calibrator was manufactured from human urine. Therefore the material has to be considered as potentially infectious and should be treated with appropriate care.

Anwendung:

ClinCal[®] Urin-Kalibratoren dienen zur Kalibrierung des HPLC-Systems. Dieser Urin-Kalibrator wird wie eine Patientenprobe aufgearbeitet.

Rekonstitution:

Zum Inhalt eines Fläschchens werden exakt 8.0 ml 0.2 M HCl gegeben und die Lösung unter gelegentlichem Umschwenken für ca. 15 Minuten stehen gelassen. Nach erneuter sorgfältiger Durchmischung kann die Lösung verwendet werden.

Lagerung und Haltbarkeit:

Originalverschlossen bei 2 - 8 °C aufbewahrt beträgt die Haltbarkeit des lyophilisierten Urin-Kalibrators 36 Monate, jedoch nur bis zu dem auf der Packung angegebenen Verfallsdatum. Die Haltbarkeit der Analyten in der rekonstituierten Lösung beträgt:

bei 15 - 30 °C mindestens 12 Stunden

bei 2 - 8 °C mindestens 5 Tage

bei < -18 °C mindestens 30 Tage

(Vermeiden Sie wiederholtes Einfrieren und Auftauen)

Die durchschnittliche Restfeuchte dieser Charge beträgt 0.59 %.

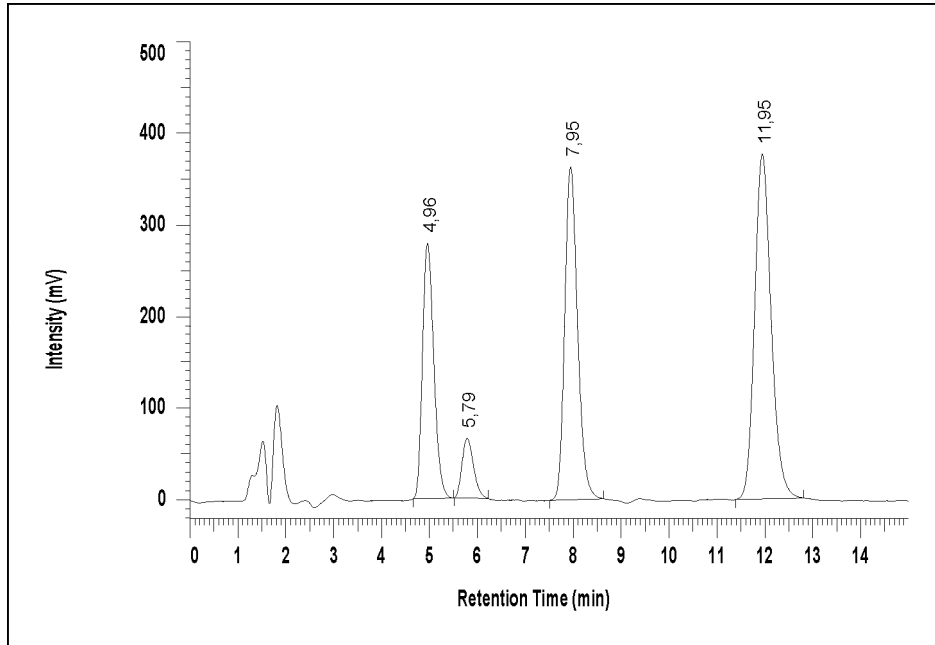
Packungsgröße:

ClinCal[®] Urin-Kalibrator für Katecholamine: 5 x 8 ml, **Best.-Nr.: 2013**

Achtung:

Zur Herstellung dieses Urin-Kalibrators wurde Humanurin verwendet. Aus diesem Grund muß das Material als potentiell infektiös angesehen und mit angemessener Sorgfalt gehandhabt werden.

**Chromatogram of a prepared urine-calibrator:
Musterchromatogramm eines aufgearbeiteten Urin-Kalibrators:**



Norepinephrine / Noradrenalin	4.96 min
Epinephrine / Adrenalin	5.79 min
Internal Standard / Interner Standard	7.95 min
Dopamine / Dopamin	11.95 min