


**ClinTest<sup>®</sup> - Standard****Test Solution for Risperidone, Paliperidone /****Testlösung für Risperidon, Paliperidon**

for HPLC Assay in Plasma/Serum

für HPLC Bestimmung im Plasma/Serum

<b>REF</b>	40114
<b>LOT</b>	047
	2013-11

<b>Constituent / Bestandteil</b>	<b>Concentration / Konzentration</b>
Paliperidone / Paliperidon	-----
Risperidone / Risperidon	-----

**Intended use:**

ClinTest<sup>®</sup> Test Solutions are intended to check the daily performance of your HPLC - system. This test solution needs no preparation and can be injected directly into your analysing system (injection volume: 750 µl). After separation, please compare the retention times of the peaks with those of earlier analyses. If you run the test solution the first time, you can compare your results with the chromatogram on the backside of this data sheet. Besides retention times you are also able to check peak shape, integration and baseline with your test chromatogram.

**Storage and stability:**

Originally closed and stored at 2 - 8 °C, the ready -to-use standard solution is stable for 36 months, but not longer than the expiration date printed on the label. After opening the vial, the standard solution is stable for at least 4 weeks, when stored at 2 - 8 °C.

**Pack size:**ClinTest<sup>®</sup> Test Solution for Risperidone, Paliperidone: 15 ml, **order no.: 40114****Anwendung:**

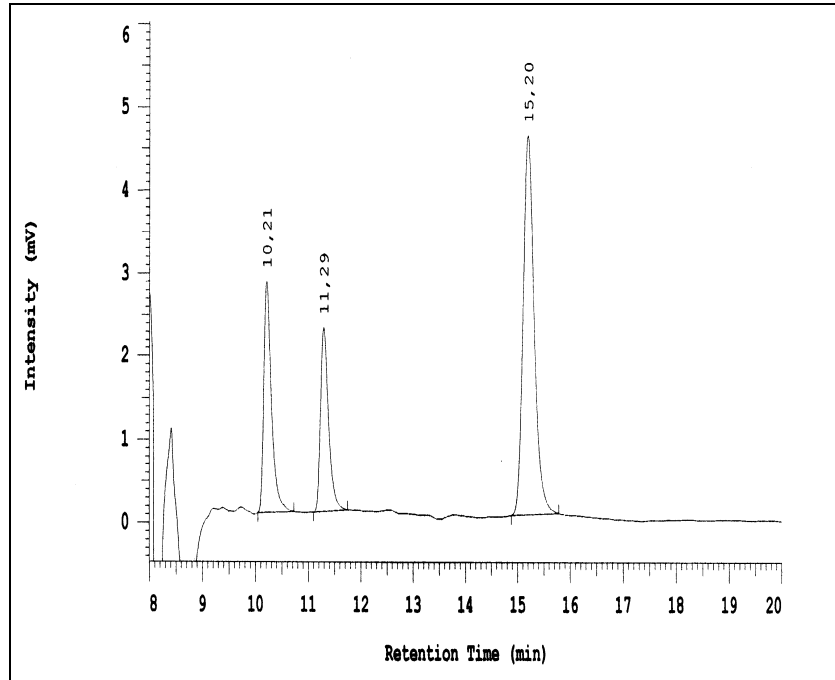
ClinTest<sup>®</sup> Testlösungen dienen zur täglichen Überprüfung der Trennleistung Ihres HPLC-Systems. Diese Testlösung ist gebrauchsfertig und kann direkt in Ihr Analysensystem injiziert werden (Injektionsvolumen: 750 µl). Nach erfolgter Auftrennung vergleichen Sie bitte die Retentionszeiten der Peaks mit denen der Analysen vergangener Tage. Falls Sie die Standardlösung das erste Mal analysieren, können Sie Ihre Ergebnisse mit dem auf der Rückseite dieses Datenblattes abgebildeten Musterchromatogramm vergleichen. Neben der Überprüfung der Retentionszeiten können Sie anhand des Standardchromatogramms auch die Peakform, Integration und Basislinie checken.

**Lagerung und Haltbarkeit:**

Originalverschlossen bei 2 - 8 °C aufbewahrt beträgt die Haltbarkeit der Standardlösung 36 Monate, jedoch nur bis zu dem auf der Packung angegebenen Verfallsdatum. Nach Öffnen der Flasche ist die Standardlösung bei 2 - 8 °C gelagert mindestens 4 Wochen haltbar.

**Packungsgröße:**ClinTest<sup>®</sup> Testlösung für Risperidon, Paliperidon: 15 ml, **Best.-Nr.: 40114**

**Chromatogram of the test solution:  
Musterchromatogramm der Testlösung:**



Paliperidone / Paliperidon	10.21 min
Risperidone / Risperidon	11.29 min
Internal Standard / Interner Standard	15.20 min

**Please note:** The test solution (order no. 40114) does not contain the Internal Standard (order no. 40012). For the chromatogram above, there have been added 10 µl of the Internal Standard Solution per 1 ml of the Test Solution.

**Bitte beachten:** Die Testlösung (Best.-Nr. 40114) enthält keinen Internen Standard (Best.-Nr. 40012). Bei obigem Chromatogramm wurden 10 µl der Internen Standard Lösung zu 1 ml der Testlösung pipettiert.

RECIPE                      CHEMICALS + INSTRUMENTS GmbH  
Dessauerstr. 3                      D-80992 Munich / Germany  
Tel.: +49 / 89 / 54 70 81 - 0      Fax: +49 / 89 / 54 70 81 - 11  
Internet: www.recipe.de                      e-mail: info@recipe.de

