

ClinTest® - Standard

Homocysteine Standard Solution/

Homocystein Standardlösung

for HPLC Assay in Plasma/
für HPLC Bestimmung im Plasma

REF

23011

LOT

629



2011-07

Constituent / Bestandteil	Concentration* / Konzentration*
Cysteine / Cystein	485 µg/l (4.0 µmol/l)
Internal Standard / Interner Standard	77 µg/l (1.0 µmol/l)
Cysteinylglycine / Cysteinylglycin	356 µg/l (5.0 µmol/l)
Homocysteine / Homocystein	270 µg/l (2.0 µmol/l)

*: Weighed analyte amounts; values not assayed / Analyteneinwaage; Werte nicht experimentell ermittelt.

Intended use:

ClinTest® Standard Solutions are intended to check the daily performance of your HPLC - system. This standard solution needs no preparation and can be injected directly into your analysing system (injection volume: 20 µl). After separation, please compare the retention times of the peaks with those of earlier analyses. If you run the standard solution the first time, you can compare your results with the chromatogram on the backside of this data sheet. Besides retention times you are also able to check peak shape, integration and baseline with your standard chromatogram. For calibration, the ClinCal® Plasma Calibrator, order no.: 23013 has to be used.

Storage and stability:

Originally closed and stored at 4 °C in the dark, the ready-to-use standard solution is stable for 36 months, but not longer than the expiration date printed on the label. After opening the vial, the standard solution is stable for at least 4 weeks, when stored at 4 °C and in the dark.

Pack size:

ClinTest® Standard Solution for Homocysteine:

1 x 3.0 ml, **order no.: 23011**

Anwendung:

ClinTest® Standardlösungen dienen zur täglichen Überprüfung der Trennleistung Ihres HPLC-Systems. Diese Standardlösung ist gebrauchsfertig und kann direkt in Ihr Analysensystem injiziert werden (Injektionsvolumen: 20 µl). Nach erfolgter Auftrennung vergleichen Sie bitte die Retentionszeiten der Peaks mit denen der Analysen vergangener Tage. Falls Sie die Standardlösung das erste Mal analysieren, können Sie Ihre Ergebnisse mit dem auf der Rückseite dieses Datenblattes abgebildeten Musterchromatogramm vergleichen. Neben der Überprüfung der Retentionszeiten können Sie anhand des Standardchromatogramms auch die Peakform, Integration und Basislinie checken. Zur Kalibration verwenden Sie den ClinCal® Plasma-Kalibrator, Best.- Nr.: 23013.

Lagerung und Haltbarkeit:

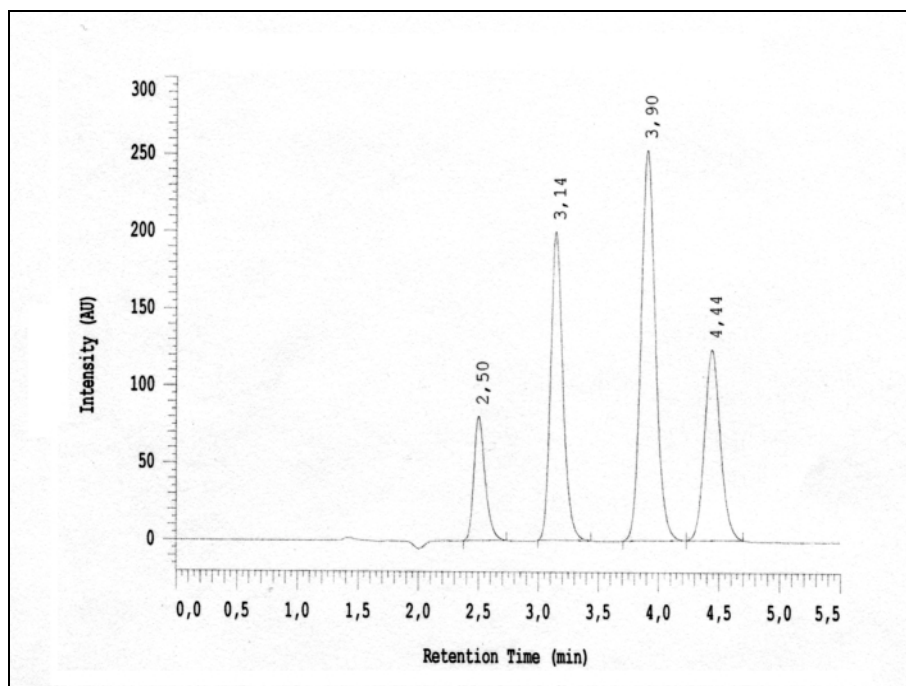
Originalverschlossen bei 4 °C und im Dunkeln aufbewahrt beträgt die Haltbarkeit der Standardlösung 36 Monate, jedoch nur bis zu dem auf der Packung angegebenen Verfallsdatum. Nach Öffnen der Flasche ist die Standardlösung bei 4 °C und im Dunkeln gelagert mindestens 4 Wochen haltbar.

Packungsgröße:

ClinTest® Standardlösung für Homocystein:

1 x 3.0 ml, **Best.-Nr.: 23011**

**Chromatogram of the standard solution:
Musterchromatogramm der Standardlösung:**



Cysteine / Cystein	2.50 min
Internal Standard / Interner Standard	3.14 min
Cysteinylglycine / Cysteinylglycin	3.90 min
Homocysteine / Homocystein	4.44 min