

## ClinCal<sup>®</sup> - Calibrator

Plasma-Calibrator lyophilised, for Catecholamines

Plasma-Kalibrator lyophilisiert, für Katecholamine

for HPLC Assay in Plasma  
für HPLC Bestimmung im Plasma

REF	1013
LOT	934
	2012-08

Constituent / Bestandteil	Mean value / Sollwert
Norepinephrine / Noradrenalin	1386 ng/l (8191 pmol/l)
Epinephrine / Adrenalin	315 ng/l (1719 pmol/l)
Dopamine / Dopamin	250 ng/l (1633 pmol/l)

The values were assigned with the ClinRep<sup>®</sup> complete kit for catecholamines.  
Die Werte wurden mit dem ClinRep<sup>®</sup> - Komplettkit für Katecholamine ermittelt.

### Intended use:

ClinCal<sup>®</sup> Plasma-Calibrators are used for calibration of the HPLC-system. This lyophilised calibrator has to be prepared like a patient sample.

### Reconstitution:

Add exactly 5.0 ml HPLC-water to the vial and mix for 15 min. When all material is dissolved, the solution is ready to use.

### Storage and stability:

Originally closed and stored at 2 - 8 °C, the lyophilised plasma-calibrator is stable for 36 months, but not longer than the expiration date printed on the label. After reconstitution the stability of the analytes is:

- at least 5 hours when stored at 15 - 30 °C
- at least 24 hours when stored at 2 - 8 °C
- at least 10 days when stored below -18 °C  
(avoid repeatedly freezing and thawing)

The average residual moisture of this lot is 1.16 %.

### Pack size:

ClinCal<sup>®</sup> Plasma-Calibrator for Catecholamines: 5 x 5 ml, **order no.: 1013**

### Caution:

The human plasma that was used for manufacturing the calibrator was tested for the following infectious markers and found negative: HIV 1/2- and HCV-antibodies, hepatitis B-surface antigen, HIV- and HCV-genome (PCR). Nevertheless, the plasma-calibrator should be considered as potentially infectious and treated with appropriate care.

### Anwendung:

ClinCal<sup>®</sup> Plasma-Kalibratoren dienen zur Kalibrierung des HPLC-Systems. Dieser Plasma-Kalibrator wird wie eine Patientenprobe aufgearbeitet.

### Rekonstitution:

Zum Inhalt eines Fläschchens werden exakt 5.0 ml HPLC-Wasser gegeben und die Lösung unter gelegentlichem Umschwenken für ca. 15 Minuten stehen gelassen. Nach erneuter sorgfältiger Durchmischung kann die Lösung verwendet werden.

### Lagerung und Haltbarkeit:

Originalverschlossen und bei 2 - 8 °C aufbewahrt beträgt die Haltbarkeit des lyophilisierten Plasma-Kalibrators 36 Monate, jedoch nur bis zu dem auf der Packung angegebenen Verfallsdatum. Die Haltbarkeit der Analyten in der rekonstituierten Lösung beträgt:

- bei 15 - 30 °C mindestens 5 Stunden
- bei 2 - 8 °C mindestens 24 Stunden
- bei < -18 °C mindestens 10 Tage  
(Vermeiden Sie wiederholtes Einfrieren und Auftauen)

Die durchschnittliche Restfeuchte dieser Charge beträgt 1.16 %.

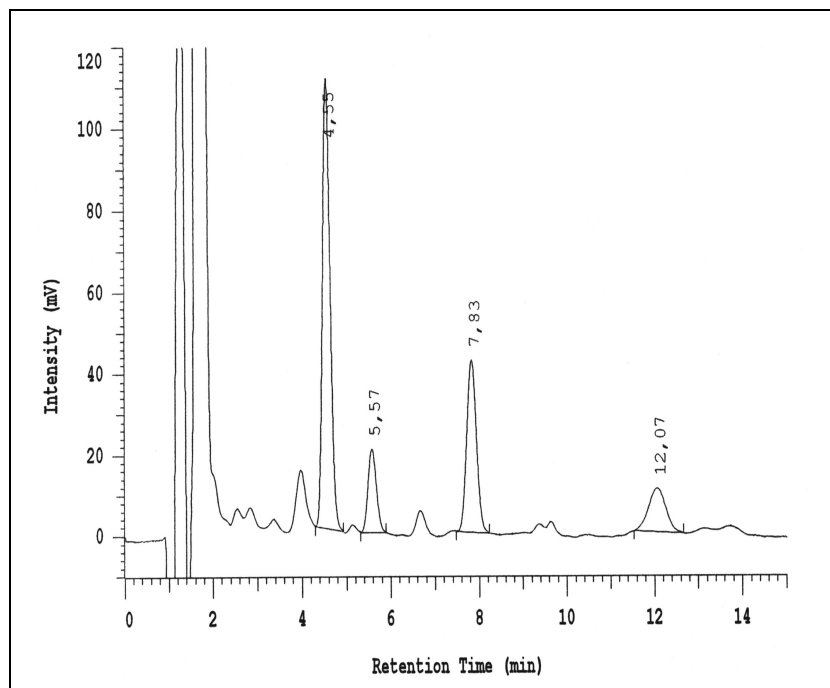
### Packungsgröße:

ClinCal<sup>®</sup> Plasma-Kalibrator für Katecholamine: 5 x 5 ml, **Best.-Nr.: 1013**

### Achtung:

Das zur Herstellung des Kalibrators verwendete Humanplasma wurde auf folgende Infektionsmarker untersucht und für negativ befunden: HIV 1/2- und HCV-Antikörper, Hepatitis B-Oberflächenantigen, HIV- und HCV-Genom (PCR). Unabhängig davon sollte der Plasma-Kalibrator als potentiell infektiös angesehen und mit angemessener Sorgfalt gehandhabt werden.

**Chromatogram of a prepared plasma-calibrator:  
Musterchromatogramm eines aufbereiteten Plasma-Kalibrators:**



Norepinephrine / Noradrenalin	4.55 min
Epinephrine / Adrenalin	5.57 min
Internal Standard / Interner Standard	7.83 min
Dopamine / Dopamin	12.07 min